

ANEXO I
DA MENSAGEM DE LEI Nº 20

PLACETA	VALOR DEPRECIAÇÃO	TIPO DO BEM	NOME	DESCRIÇÃO	CLASSIFICAÇÃO			CONSERVAÇÃO			QUANTIDADE
					GRUPO	SUBGRUPO	CLASSE	DATA	ORIGEM	OBSERVAÇÃO	
38468	R\$ 1.009,38	BEM MOVEL	MICROCOMPU TADOR	COMPLETO MONITOR (24211) MARCA SAMSUNG 793V+CPU COM LECTOR DE CD MARCA LG.COM TECLADO E MOUSE	SECRETARIA MUNICIPAL DE OBRAS E SERVICOS PUBLICOS	MATADOURO MUNICIPAL	MAQUINAS, EQUIPAMENTO SE ELETRONICOS	11/2/2011	2		1
38469	R\$ 120,00	BEM MOVEL	MESA	EM MADEIRA, TRÉS GAVETAS COM CHAVE, MEDINDO 140X70X80cm	SECRETARIA MUNICIPAL DE OBRAS E SERVICOS PUBLICOS	MATADOURO MUNICIPAL	MOBILIARIO	11/2/2011	3	COM RISCOS	1
38470	R\$ 23,60	BEM MOVEL	CADEIRA	EM MADEIRA NA COR MARRON, COM APOIO PARA OS PES, SEM BRAÇOS, ENCOSTO MEDIO.	SECRETARIA MUNICIPAL DE OBRAS E SERVICOS PUBLICOS	MATADOURO MUNICIPAL	MOBILIARIO	11/2/2011	4	PINTURA DESCASCADA	1

PLAQUETA ATUAL	PLAQUETA ANTERIOR	VALOR DEPRECIAÇÃO	TIPO DO BEM	NOME	DESCRIÇÃO	CLASSIFICAÇÃO			CONSERVAÇÃO		QUANTIDADE	
						GRUPO	SUBGRUPO	CLASSE	DATA	CÓDIGO		OBSERVAÇÃO
38479	S/P	R\$ 160,00	BEM MÓVEL	MESA	EM MADEIRA COM DUAS GAVETAS, MEDINDO 120X65X80cm	SECRETARIA MUNICIPAL DE	MATADOURO MUNICIPAL	MOBILIÁRIO	11/2/2011	2		1
38480	S/P	R\$ 20,80	BEM MÓVEL	CADIEIRA	DE FERRO ESTOFADA EM CORVIM PRETO SEM BRAÇOS E COM ENCOSTO BAIXO	SECRETARIA MUNICIPAL DE	MATADOURO MUNICIPAL	MOBILIÁRIO	11/2/2011	4	RASGADA	1
38491	S/P	R\$ 361,02	BEM MÓVEL	PRATELEIRA	EM MADEIRA, QUATRO PRATELEIRAS COM TRÊS DIVISÕES, MEDINDO 190X45X200cm	SECRETARIA MUNICIPAL DE	MATADOURO MUNICIPAL	MOBILIÁRIO	11/2/2011	4	MANCHAS E DESCASCADA	1
38492	S/P	R\$ 361,02	BEM MÓVEL	PRATELEIRA	EM MADEIRA, QUATRO PRATELEIRAS COM TRÊS DIVISÕES, MEDINDO 190X45X200cm	SECRETARIA MUNICIPAL DE	MATADOURO MUNICIPAL	MOBILIÁRIO	11/2/2011	4	MANCHAS E DESCASCADA	1

PLAQUETA	VALOR DEPRECIAÇÃO	TIPO DO BEM	NOME	DESCRIÇÃO	CLASSIFICAÇÃO			CONSERVAÇÃO			QUANTIDADE
					GRUPO	SUBGRUPO	CLASSE	DATA	CÓDIGO	OBSERVAÇÃO	
38493	R\$ 361,02	BEM MÓVEL	PRATELEIRA	EM MADEIRA, QUATRO PRATELEIRAS COM TRÊS DIVISÕES, MEDINDO 190X45X200cm	SECRETARIA MUNICIPAL DE OBRAS E SERVIÇOS PÚBLICOS	MATADOURO MUNICIPAL	MOBILIÁRIO	11/2/2011	4	MANCHAS E DESCASCADA	1
38494	R\$ 100,00	BEM MÓVEL	ARMÁRIO	EM MADEIRA, DUAS PORTAS DE CORRER COM CHAVE, MEDINDO 150X40X150cm	SECRETARIA MUNICIPAL DE OBRAS E SERVIÇOS PÚBLICOS	MATADOURO MUNICIPAL	MOBILIÁRIO	11/2/2011	4	C FERRUGEM SEM PINTURA	1
38495	R\$ 8.720,00	BEM MÓVEL	PISTOLA	PARA ABATE DE CHOQUE EM AÇO BRANCA	SECRETARIA MUNICIPAL DE OBRAS E SERVIÇOS PÚBLICOS	MATADOURO MUNICIPAL	MÁQUINAS, EQUIPAMENTO SE ELETRÔNICOS	11/2/2011	4	C FERRUGEM S PINTURA	1
38496	R\$ 8.720,00	BEM MÓVEL	PISTOLA	PARA ABATE DE CHOQUE EM AÇO BRANCA	SECRETARIA MUNICIPAL DE OBRAS E SERVIÇOS PÚBLICOS	MATADOURO MUNICIPAL	MÁQUINAS, EQUIPAMENTO SE ELETRÔNICOS	11/2/2011	4	C FERRUGEM S PINTURA	1

PLAQUETA	ANTERIOR	VALOR DEPRECIAÇÃO	TIPO DO BEM	NOME	DESCRIÇÃO	CLASSIFICAÇÃO			CONSERVAÇÃO			QUANTIDADE
						GRUPO	SUBGRUPO	CLASSE	DATA	CODIGO	OBSERVAÇÃO	
38497	24197	R\$ 8.720,00	BEM MOVEL	PISTOLA	PARA ABATE PNEUMATICA DE AÇOS MARCA	SECRETARIA MUNICIPAL DE OBRAS E SERVIÇOS PÚBLICOS	MATADOURO MUNICIPAL	MAQUINAS, EQUIPAMENTO SE ELETTRONICOS	11/2/2011	4	C FERRUGEM AMASSADA	1
38498	34238	R\$ 17.440,00	BEM MOVEL	PISTOLA	PARA CHOQUE REGULADORA DE WOLTAGEM EM AÇO 30X20X40	SECRETARIA MUNICIPAL DE OBRAS E SERVIÇOS PÚBLICOS	MATADOURO MUNICIPAL	MAQUINAS, EQUIPAMENTO SE ELETTRONICOS	11/2/2011	2		1
38499	S/P	R\$ 7.760,00	BEM MOVEL	CAIXA PARA CHOQUE	REGULADORA DE WOLTAGEM EM AÇO 30X20X40	SECRETARIA MUNICIPAL DE OBRAS E SERVIÇOS PÚBLICOS	MATADOURO MUNICIPAL	MAQUINAS, EQUIPAMENTO SE ELETTRONICOS	11/2/2011	2		1
38500	S/P	R\$ 239,20	BEM MOVEL	ARMARIO	PARA PIA EM MDF NA COR BRANCA, COM DUAS PORTAS E TRES GAVETAS PUXADORES, TAMPO EM MÁRMORE, MEDINDO 115X50X85cm	SECRETARIA MUNICIPAL DE OBRAS E SERVIÇOS PÚBLICOS	MATADOURO MUNICIPAL	MOBILIÁRIO	11/2/2011	2		1

PLAQUETA	VALOR DEPRECIAÇÃO	TIPO DO BEM	NOME	DESCRIÇÃO	CLASSIFICAÇÃO			CONSERVAÇÃO		QUANTIDADE	
					GRUPO	SUBGRUPO	CLASSE	DATA	CODIGO		OBSERVAÇÃO
38501	R\$ 400,28	BEM MOVEL	CADEIRA	GIRATORIA MODELO PRESIDENTE ESTOFADA EM TECIDO AZUL COM BRAÇOS E ENCOSTO ALTO. GUARDA SANFONADA	SECRETARIA MUNICIPAL DE	MATADOURO MUNICIPAL	MOBILIÁRIO	11/2/2011	2		1
38502	R\$ 91,30	BEM MOVEL	CADEIRA	GIRATORIA ESTOFADA EM TECIDO AZUL COM BRAÇOS E ENCOSTO MÉDIO, GUARDA SANFONADA	SECRETARIA MUNICIPAL DE	MATADOURO MUNICIPAL	MOBILIÁRIO	11/2/2011	4		1
38503	R\$ 120,00	BEM MOVEL	BEBEDOURO	ELETRICO MARCA BELLIERE DUAS TORNEIRAS EM ACO 34X30X95	SECRETARIA MUNICIPAL DE	MATADOURO MUNICIPAL	MÁQUINAS, EQUIPAMENTO SE ELETRÔNICOS	11/2/2011	2	COM MANCHAS DE TINTA	1
38504	R\$ 40,00	BEM MOVEL	IMPRESSORA	HP DESKJET 842 C MODELO C6414B MEDINDO 43X33X18.	SECRETARIA MUNICIPAL DE	MATADOURO MUNICIPAL	MÁQUINAS, EQUIPAMENTO SE ELETRÔNICOS	11/2/2011	4	COM MANCHAS DE CANETA	1

PLAQUETA	VALOR DEPRECIAÇÃO	TIPO DO BEM	NOME	DESCRIÇÃO	CLASSIFICAÇÃO			CONSERVAÇÃO		QUANTIDADE	
					GRUPO	SUBGRUPO	CLASSE	DATA	CODIGO		OBSERVAÇÃO
38505	R\$ 200,00	BEM MOVEL	ARMARIO	EM MADEIRA NA COR BRANCA COM DUAS PORTAS MEDINDO 103X52X80cm	SECRETARIA MUNICIPAL DE OBRAS E SERVIÇOS PÚBLICOS	MATADOURO MUNICIPAL	MOBILIARIO	11/2/2011	2		1
38506	R\$ 40,00	BEM MOVEL	BANCO	EM MADEIRA, SEM ENCOSTO, NA COR CINZA, MEDINDO 270X30X45cm	SECRETARIA MUNICIPAL DE OBRAS E SERVIÇOS PÚBLICOS	MATADOURO MUNICIPAL	MOBILIARIO	11/2/2011	4	RISCADO	1
38507	R\$ 24,00	BEM MOVEL	BANCO	EM MADEIRA COR CINZA E SEM ENCOSTO, MEDINDO 270X30X45cm	SECRETARIA MUNICIPAL DE OBRAS E SERVIÇOS PÚBLICOS	MATADOURO MUNICIPAL	MOBILIARIO	11/2/2011	5	RISCADO	1
38508	R\$ 120,00	BEM MOVEL	MESA	EM MADEIRA NA COR CINZA MEDINDO 285X75X80cm	SECRETARIA MUNICIPAL DE OBRAS E SERVIÇOS PÚBLICOS	MATADOURO MUNICIPAL	MOBILIARIO	11/2/2011	4	RISCADO E MANCHADA	1

PLAQUIETA	ANTERIOR	VALOR DEPRECIAÇÃO	TIPO DO BEM	NOME	DESCRIÇÃO	CLASSIFICAÇÃO			CONSERVAÇÃO			QUANTIDADE
						GRUPO	SUBGRUPO	CLASSE	DATA	CODIGO	OBSERVAÇÃO	
38509	S/P	R\$ 14.000,00	BEM MOVEL	CALDEIRA	MARCA ET SÉRIE 073 ANO 2000 COM CANOS COM PORTA PARA CINZEIROS COM FORNO EM AÇO.	SECRETARIA MUNICIPAL DE	MATADOURO MUNICIPAL	MAQUINAS, EQUIPAMENTO S E ELETRÔNICOS	11/2/2011	2		1
38510	S/P	R\$ 6.800,00	BEM MOVEL	CENTRIFUGA	PARA BUXXO EM AÇO INOX	SECRETARIA MUNICIPAL DE	MATADOURO MUNICIPAL	MAQUINAS, EQUIPAMENTO S E ELETRÔNICOS	11/2/2011	2		1
38511	28808	R\$ 6.640,00	BEM MOVEL	MÁQUINA	PARA RETRADA DE COURO MARCA EPRLE SÉRIE 112949 MOTOR N°0406 MODELO B9054 RENDIMENTO 81,55	SECRETARIA MUNICIPAL DE	MATADOURO MUNICIPAL	MAQUINAS, EQUIPAMENTO S E ELETRÔNICOS	11/2/2011	2		1

PLAQUETA	VALOR DEPRECIAÇÃO	TIPO DO BEM	NOME	DESCRIÇÃO	CLASSIFICAÇÃO			CONSERVAÇÃO		QUANTIDADE	
					GRUPO	SUBGRUPO	CLASSE	DATA	CÓDIGO		OBSERVAÇÃO
38512	R\$ 568,00	BEM MOVEL	MESA	EM AÇO INOX PÉS COM RODAS, COM DUAS PRATELEIRA INFERIOR, MEDINDO 120X100X80cm	SECRETARIA MUNICIPAL DE	MATADOURO MUNICIPAL	MOBILIÁRIO	11/2/2011	4	DESCASCADO ENFERRUJADO E MANCHADA	1
38513	R\$ 568,00	BEM MOVEL	MESA	EM AÇO INOX PÉS COM RODAS, COM DUAS PRATELEIRA INFERIOR, MEDINDO 120X100X80cm	SECRETARIA MUNICIPAL DE	MATADOURO MUNICIPAL	MOBILIÁRIO	11/2/2011	4	DESCASCADO ENFERRUJADO E MANCHADA	1
38514	R\$ 568,00	BEM MOVEL	MESA	EM AÇO INOX PÉS COM RODAS, COM DUAS PRATELEIRA INFERIOR, MEDINDO 120X100X80cm	SECRETARIA MUNICIPAL DE	MATADOURO MUNICIPAL	MOBILIÁRIO	11/2/2011	4	DESCASCADO ENFERRUJADO E MANCHADA	1

PLACETA	VALOR DEPRECIAÇÃO	TIPO DO BEM	NOME	DESCRIÇÃO	CLASSIFICAÇÃO			CONSERVAÇÃO			QUANTIDADE
					GRUPO	SUBGRUPO	CLASSE	DATA	CÓDIGO	OBSERVAÇÃO	
38515	R\$ 568,00	BEM MOVEL	MESA	EM AÇO INOX PES COM RODAS, COM DUAS PRATELEIRA INFERIOR, MEDINDO 120X100X80cm	SECRETARIA MUNICIPAL DE OBRAS E SERVIÇOS PÚBLICOS	MATADOURO MUNICIPAL	MOBILIÁRIO	11/22/2011	4	DESCASCADO ENFERRUJADO E MANCHADA	1
38516	R\$ 560,00	BEM MOVEL	PLATAFORMA	FERRO, COM ESCADA, SETE DEGRAUS	SECRETARIA MUNICIPAL DE OBRAS E SERVIÇOS PÚBLICOS	MATADOURO MUNICIPAL	MAQUINAS, EQUIPAMENTO SE ELETRONICOS	11/22/2011	4	COM FERRUGEM	1
38517	R\$ 120,00	BEM MOVEL	PLATAFORMA	FERRO, COM ESCADA	SECRETARIA MUNICIPAL DE OBRAS E SERVIÇOS PÚBLICOS	MATADOURO MUNICIPAL	MAQUINAS, EQUIPAMENTO SE ELETRONICOS	11/22/2011	4	COM FERRUGEM	1
38518	R\$ 460,00	BEM MOVEL	PIA	DE ESTERELIZAÇÃO O, AÇO INOX, CUBA, UMA TORNEIRA, MEDINDO 120X40X135	SECRETARIA MUNICIPAL DE OBRAS E SERVIÇOS PÚBLICOS	MATADOURO MUNICIPAL	MOBILIÁRIO	11/22/2011	4	COM FERRUGEM	1

PLANOJA ATUAL	PLANOJA ANTERIOR	VALOR DEPRECIAÇÃO	TIPO DO BEM	NOME	DESCRIÇÃO	CLASSIFICAÇÃO			CONSERVAÇÃO			QUANTIDADE
						GRUPO	SUBGRUPO	CLASSE	DATA	CÓDIGO	OBSERVAÇÃO	
38519	S/P	R\$ 460,00	BEM MÓVEL	PIA	DE ESTERELIZAÇÃO O, AÇO INOX, CUBA, UMA TORNEIRA, MEDINDO 120X40X135	SECRETARIA MUNICIPAL DE	MATADOURO MUNICIPAL	MOBILIARIO	11/2/2011	4	COM FERRUGEM	1
38520	S/P	R\$ 460,00	BEM MÓVEL	PIA	DE ESTERELIZAÇÃO O, AÇO INOX, CUBA, UMA TORNEIRA, MEDINDO 120X40X135	SECRETARIA MUNICIPAL DE	MATADOURO MUNICIPAL	MOBILIARIO	11/2/2011	4	COM FERRUGEM	1
38521	S/P	R\$ 2.040,00	BEM MÓVEL	SERRA	MARCA METALCORT, MODELO B 100	SECRETARIA MUNICIPAL DE	MATADOURO MUNICIPAL	MAQUINAS, EQUIPAMENTO SE ELETRONICOS	11/2/2011	4	COM FERRUGEM	1
38522	S/P	R\$ 300,00	BEM MÓVEL	ELEVADOR	TRANSPORTA R CARNE, FERRO.	SECRETARIA MUNICIPAL DE	MATADOURO MUNICIPAL	MAQUINAS, EQUIPAMENTO SE ELETRONICOS	11/2/2011	3	DESCASCADO, ENFERRUADO	1

PLAQUETA ATUAL	PLAQUETA ANTERIOR	VALOR DEPRECIAÇÃO	TIPO DO BEM	NOME	DESCRIÇÃO	CLASSIFICAÇÃO			CONSERVAÇÃO			QUANTIDADE
						GRUPO	SUBGRUPO	CLASSE	DATA	CODIGO	OBSERVAÇÃO	
38523	S/P	R\$ 1.184,00	BEM MOVEL	PIA	DE ESTERELIZAÇÃO O, EM AÇO INOX, UMA TORNEIRA, MEDINDO 70X50X100	SECRETARIA MUNICIPAL DE	MATADOURO MUNICIPAL	MOBILIARIO	11/2/2011	2		1
38524	S/P	R\$ 560,00	BEM MOVEL	PLATAFORMA	FERRO, COM ESCADA, SETE DEGRÁUS	SECRETARIA MUNICIPAL DE	MATADOURO MUNICIPAL	MÁQUINAS, EQUIPAMENTO S E ELETRÔNICOS	11/2/2011	4	COM FERRUGEM	1
38525	S/P	R\$ 1.184,00	BEM MOVEL	PIA	DE ESTERELIZAÇÃO O, EM AÇO INOX, UMA TORNEIRA, MEDINDO 70X50X100	SECRETARIA MUNICIPAL DE	MATADOURO MUNICIPAL	MOBILIARIO	11/2/2011	2		1
38526	S/P	R\$ 1.184,00	BEM MOVEL	PIA	DE ESTERELIZAÇÃO O, EM AÇO INOX, UMA TORNEIRA, MEDINDO 70X50X100	SECRETARIA MUNICIPAL DE	MATADOURO MUNICIPAL	MOBILIARIO	11/2/2011	2		1

PLANEJA	ANTERIOR	VALOR DEPRECIAÇÃO	TIPO DO BEM	NOME	DESCRIÇÃO	CLASSIFICAÇÃO			CONSERVAÇÃO			QUANTIDADE	
						GRUPO	SUBGRUPO	CLASSE	DATA	CODIGO	RESERVAÇÃO		
38527	S/P	R\$ 240,00	BEM MOVEL	PLATAFORMA	FERR. COM ESCADA, UM DEGRAU	SECRETARIA MUNICIPAL DE OBRAS E SERVIÇOS PÚBLICOS	MATADOURO MUNICIPAL	MAQUINAS, EQUIPAMENTO SE ELETRÔNICOS	11/2/2011	2			1
38528	S/P	R\$ 7.600,00	BEM MOVEL	CÂMARA FRIA	PARA ESTOCAGEM DE CARNE	SECRETARIA MUNICIPAL DE OBRAS E SERVIÇOS PÚBLICOS	MATADOURO MUNICIPAL	MAQUINAS, EQUIPAMENTO SE ELETRÔNICOS	11/2/2011	2			1
38529	S/P	R\$ 7.600,00	BEM MOVEL	CÂMARA FRIA	PARA ESTOCAGEM DE CARNE	SECRETARIA MUNICIPAL DE OBRAS E SERVIÇOS PÚBLICOS	MATADOURO MUNICIPAL	MAQUINAS, EQUIPAMENTO SE ELETRÔNICOS	11/2/2011	2			1
38530	18291	R\$ 7.600,00	BEM MOVEL	CÂMARA FRIA	PARA ESTOCAGEM DE CARNE	SECRETARIA MUNICIPAL DE OBRAS E SERVIÇOS PÚBLICOS	MATADOURO MUNICIPAL	MAQUINAS, EQUIPAMENTO SE ELETRÔNICOS	11/2/2011	2			1
38531	S/P	R\$ 317,90	BEM MOVEL	TERMO ISOLANTE	COM GANCHOS, AÇO INOX, MODELO ECO MARCA DANICA	SECRETARIA MUNICIPAL DE OBRAS E SERVIÇOS PÚBLICOS	MATADOURO MUNICIPAL	MAQUINAS, EQUIPAMENTO SE ELETRÔNICOS	11/2/2011	4	COM FERRUGEM		1

PLAQUETA	VALOR DEPRECIAÇÃO	TIPO DO BEM	NOME	DESCRIÇÃO	CLASSIFICAÇÃO			CONSERVAÇÃO		QUANTIDADE	
					GRUPO	SUBGRUPO	CLASSE	DATA	CÓDIGO		OBSERVAÇÃO
38532	R\$ 569,00	BEM MOVEL	MESA	EM AÇO INOX, PÉS COM RODAS, COM DUAS PRATELEIRA INFERIOR, MEDINDO 120X100X80cm	SECRETARIA MUNICIPAL DE OBRAS E SERVIÇOS PÚBLICOS	MATADOURO MUNICIPAL	MOBILIÁRIO	11/2/2011	4	COM FERRUGEM	1
38534	R\$ 920,00	BEM MOVEL	PIA	AÇO INOX, COM CUBA, MEDINDO 120X40X135.	SECRETARIA MUNICIPAL DE OBRAS E SERVIÇOS PÚBLICOS	MATADOURO MUNICIPAL	MOBILIÁRIO	11/2/2011	2		1
38535	R\$ 920,00	BEM MOVEL	PIA	LAVA BOTAS, AÇO INOX, MEDINDO 120X40X135.	SECRETARIA MUNICIPAL DE OBRAS E SERVIÇOS PÚBLICOS	MATADOURO MUNICIPAL	MOBILIÁRIO	11/2/2011	2		1
38536	R\$ 1.184,00	BEM MOVEL	PIA	DE ESTERELIZAÇÃO O, EM AÇO INOX, UMA TORNEIRA, MEDINDO 70X50X100	SECRETARIA MUNICIPAL DE OBRAS E SERVIÇOS PÚBLICOS	MATADOURO MUNICIPAL	MOBILIÁRIO	11/2/2011	2		1

PLAQUETA	VALOR DEPRECIAÇÃO	TIPO DO BEM	NOME	DESCRIÇÃO	CLASSIFICAÇÃO			CONSERVAÇÃO			QUANTIDADE
					GRUPO	SUBGRUPO	CLASSE	DATA	CÓDIGO	OBSERVAÇÃO	
38537	R\$ 1.120,00	BEM MÓVEL	PLATAFORMA	FERRO, COM ESCADA, SETE DEGRAUS	SECRETARIA MUNICIPAL DE OBRAS E SERVIÇOS PÚBLICOS	MATADOURO MUNICIPAL	MAQUINAS, EQUIPAMENTO SE ELETRONICOS	11/2/2011	2		1
38539	R\$ 1.120,00	BEM MÓVEL	PLATAFORMA	FERRO, COM ESCADA, SETE DEGRAUS	SECRETARIA MUNICIPAL DE OBRAS E SERVIÇOS PÚBLICOS	MATADOURO MUNICIPAL	MAQUINAS, EQUIPAMENTO SE ELETRONICOS	11/2/2011	2		1
38540	R\$ 1.184,00	BEM MÓVEL	PIA	DE ESTERELIZAÇÃO O, EM AÇO INOX, UMA TORNEIRA, MEDINDO 70X50X100	SECRETARIA MUNICIPAL DE OBRAS E SERVIÇOS PÚBLICOS	MATADOURO MUNICIPAL	MOBILIARIO	11/2/2011	2		1
38541	R\$ 1.184,00	BEM MÓVEL	PIA	DE ESTERELIZAÇÃO O, EM AÇO INOX, UMA TORNEIRA, MEDINDO 70X50X100	SECRETARIA MUNICIPAL DE OBRAS E SERVIÇOS PÚBLICOS	MATADOURO MUNICIPAL	MOBILIARIO	11/2/2011	2		1
38542	R\$ 2.040,00	BEM MÓVEL	SERRA	FERRO, PARA CORTAR CHIFRE	SECRETARIA MUNICIPAL DE OBRAS E SERVIÇOS PÚBLICOS	MATADOURO MUNICIPAL	MAQUINAS, EQUIPAMENTO SE ELETRONICOS	11/2/2011	4	COM FERRUGEM E MARCAS	1

PLAQUETA	VALOR DEPRECIAÇÃO	TIPO DO BEM	MODE	DESCRIÇÃO	CLASSIFICAÇÃO			CONSERVAÇÃO			QUANTIDADE	
					GRUPO	SUBGRUPO	CLASSE	DATA	CÓDIGO	OBSERVAÇÃO		
38543	R\$ 1.184,00	BEM MÓVEL	PIA	DE ESTERELIZAÇÃO O, EM AÇO INOX, UMA TORNEIRA, MEDINDO 70X50X100	SECRETARIA MUNICIPAL DE	MATADOURO MUNICIPAL	MOBILIÁRIO	11/2/2011	2			1
38544	R\$ 2.152,00	BEM MÓVEL	SERRA	EM FERRO PARA CORTAR PETTO.	SECRETARIA MUNICIPAL DE	MATADOURO MUNICIPAL	MAQUINAS, EQUIPAMENTO SE ELETRONICOS	11/2/2011	4	COM FERRUGEM E MARCAS		1
38545	R\$ 3.320,00	BEM MÓVEL	ROLO	EM FERRO PARA RETIRAR COURO.	SECRETARIA MUNICIPAL DE	MATADOURO MUNICIPAL	MAQUINAS, EQUIPAMENTO SE ELETRONICOS	11/2/2011	4	COM FERRUGEM E MARCAS		1
38546	R\$ 592,00	BEM MÓVEL	PIA	DE ESTERELIZAÇÃO O, EM AÇO INOX, UMA TORNEIRA, MEDINDO 70X50X100	SECRETARIA MUNICIPAL DE	MATADOURO MUNICIPAL	MOBILIÁRIO	11/2/2011	4	COM FERRUGEM E MARCAS		1
38547	R\$ 9.920,00	BEM MÓVEL	BREAK	MAQUINA PARA SENSIBILIZAÇÃO DE ANIMAIS PÚBLICOS	SECRETARIA MUNICIPAL DE	MATADOURO MUNICIPAL	MAQUINAS, EQUIPAMENTO SE ELETRONICOS	11/2/2011	2			1

PLAQUETA ATUAL	PLAQUETA ANTERIOR	VALOR DEPRECIAÇÃO	TIPO DO BEM	NOME	DESCRIÇÃO	CLASSIFICAÇÃO			CONSERVAÇÃO			QUANTIDADE
						GRUPO	SUBGRUPO	CLASSE	DATA	CÓDIGO	OBSERVAÇÃO	
38548	S/P	R\$ 2.656,00	BEM MÓVEL	COMPRESSOR	MAQUINA DE AR PARA PISTOLA, SÉRIE 1623, VOLUME 200 PRESSAO, MAXIMA 12.3KG/CM	SECRETARIA MUNICIPAL DE OBRAS E SERVIÇOS PÚBLICOS	MATADOURO MUNICIPAL	MAQUINAS, EQUIPAMENTO SE ELETRONICOS	11/2/2011	2		1
38549	S/P	R\$ 7.880,00	BEM MÓVEL	DEPILADEIRA	MAQUINA PARA RETIRADA DE PELOS EM FERRO.	SECRETARIA MUNICIPAL DE OBRAS E SERVIÇOS PÚBLICOS	MATADOURO MUNICIPAL	MAQUINAS, EQUIPAMENTO SE ELETRONICOS	11/2/2011	4	COM FERRUGEM	1
38550	S/P	R\$ 147,16	BEM MÓVEL	TALHA	EM AÇO PARA CORTAR OU TALHAR.	SECRETARIA MUNICIPAL DE OBRAS E SERVIÇOS PÚBLICOS	MATADOURO MUNICIPAL	MAQUINAS, EQUIPAMENTO SE ELETRONICOS	11/2/2011	4	COM FERRUGEM	1
38551	S/P	R\$ 852,00	BEM MÓVEL	MESA	MADEIRA COM SEIS GAVETAS COM PUXADORES, MEDINDO 150X80X75cm	SECRETARIA MUNICIPAL DE OBRAS E SERVIÇOS PÚBLICOS	MATADOURO MUNICIPAL	MOBILIÁRIO	11/2/2011	3	RISCADA DESCASCADA	1
38552	S/P	R\$ 80,00	BEM MÓVEL	CADEIRA	EM MADEIRA GI	SECRETARIA MUNICIPAL DE OBRAS E SERVIÇOS PÚBLICOS	MATADOURO MUNICIPAL	MOBILIÁRIO	11/2/2011	4	RASGADA MUITO VELHA	1
38553	28223	R\$ 2.990,00	BEM MÓVEL	PONTO ELETRÔ	DIGITAL, MODE	SECRETARIA MUNICIPAL DE OBRAS E SERVIÇOS PÚBLICOS	MATADOURO MUNICIPAL	MAQUINAS, EQUIPAMENTO	11/2/2011	1		1

PLACIETA	VALOR DEPRECIAÇÃO	TIPO DO BEM	NOME	DESCRIÇÃO	CLASSIFICAÇÃO			CONSERVAÇÃO			QUANTIDADE
					GRUPO	SUBGRUPO	CLASSE	DATA	CODIGO	OBSERVAÇÃO	
38554	R\$ 120,00	BEM MÓVEL	MESA	MADERA COM	SECRETARIA M	MATADOURO MUN	MOBILIÁRIO	11/2/2011	4	TAMPO APODECIDO	1
38555	R\$ 5.040,00	BEM MÓVEL	BALANÇA	DIGITRON,INST	SECRETARIA M	MATADOURO MUN	MAQUINAS, EOL	11/2/2011	2		1
38581	R\$ 147,16	BEM MÓVEL	TALHA	EM AÇO PARA	SECRETARIA M	MATADOURO MUN	MAQUINAS, EOL	11/2/2011	4	COM FERRUGEM	1
38582	R\$ 120,00	BEM MÓVEL	MESA	EM AÇO INOX U	SECRETARIA M	MATADOURO MUN	MOBILIÁRIO	11/2/2011	4	COM MANCHAS	1
38583	R\$ 780,00	BEM MÓVEL	LAVADORA	MODELO RPM 1	SECRETARIA M	MATADOURO MUN	MAQUINAS, EOL	11/2/2011	4	COM FERRUGEM	1
38584	R\$ 680,00	BEM MÓVEL	TANQUE	PARA ESCALDA	SECRETARIA M	MATADOURO MUN	MAQUINAS, EOL	11/2/2011	4	COM FERRUGEM E MANCHAS	1
38586	R\$ 120,00	BEM MÓVEL	MESA	PARA MANIPUL	SECRETARIA M	MATADOURO MUN	MOBILIÁRIO	11/2/2011	4	COM FERRUGEM E MANCHAS	1
38587	R\$ 1.184,00	BEM MÓVEL	PIA	DE ESTERELIZ	SECRETARIA M	MATADOURO MUN	MOBILIÁRIO	11/2/2011	2		1
46246	R\$ 2.000,00		SERRA	DE CORTAR	SECRETARIA M	MATADOURO N	MAQUINAS, E	18/5/2011	1		1
46247	R\$ 640,00		ECLUSOR	DE AÇO, PA	SECRETARIA M	MATADOURO N	MAQUINAS, E	18/5/2011	2		1

ANEXO I

AVALIAÇÃO E RELATÓRIO FÍSICO CONFISCO

PREFEITURA MUNICIPAL DE TELÊMACO BORBA

Avaliação e Relatório físico da obra

Após verificação da obra, seja o Matadouro Municipal e após pesquisa de mercado conforme relatório de levantamento e laudo de avaliação em anexo tiramos a conclusão de valores aplicados em mercado referente ao derredor, mas sem questionar propriedades adjacentes, pois as mesmas não possuem decisões de vendas. O valor de mercado aplicado para a região é: **R\$ 1.563.547,80 (Hum Milhão, Quinhentos e Sessenta e Três Mil, Quinhentos e Quarenta e Sete Reais e Oitenta Centavos).**

Sem mais para o momento,

Atenciosamente.



PEDRO FERNANDES NETO
Eng.º Civil – CREA 25.232-D/Pr.

RELATÓRIO TÉCNICO

Fundação

Na infra-estrutura foi usado apenas estacas do tipo broca moldada “in loco” com diâmetro Ø 20 cm e profundidade aproximada de 4,00 m e blocos com dimensões diferenciadas. “As ferragens usadas nas estacas foram Aço CA 50A Ø 5/16” e Ø 5,00 mm, foram deixados as esperas para as vigas baldrame, pilares e blocos.

A viga baldrame foi executada em concreto pré-moldado dentro das especificações e projetos.

Fase que se encontra: executado.

Supra Estrutura

A estrutura foi montada em pré-moldados com pilares de concreto, lajes prontas com dimensões estipuladas em projeto. Na etapa seguinte foram executadas vigas intermediárias em concreto armado para amarração e contenção de tijolos percorrendo todas as paredes em alvenaria e apoiadas nos pilares e incertos. As vigas e pilares foram executados em concreto de estrutura pré-moldado.

Fase que se encontra: executado.

Paredes e Revestimento

As paredes são de tijolo 06 (seis) furos e = 1/2 vez e assentado com argamassa de traço 1:4 + 100 kg. O assentamento foi executado sobre a viga baldrame devidamente impermeabilizada, para garantir a boa execução da obra. Esta parede foi chapiscada no traço 1:3 (cimento e areia), emboço no traço 1:2: 8 (cimento, cal e areia) e reboco no traço 1:2: 9 (cimento, cal e areia). Para acabamento no banheiro foi utilizado azulejo assentado a prumo com cimento colante e rejuntado com cimento para rejunte.

Todas as paredes foram com calfino queimado e pintadas com tinta Epóxi.

Fase que se encontra : executado.

Cobertura e Forro

Para a cobertura do Matadouro Municipal utilizou – se estrutura de aço – tipo tesouras; Para a cobertura propriamente dita usou – se telha de Zinco com inclinação $i = 23,8\%$ e cumeeira de mesmo material.

O forro em laje com acabamento em chapisco, emboço e reboco. Também temos locais, sem forro na parte de abates e traslado de carcaça, e na administração, vestiários e sanitários são em PVC.

Fase que se encontra: executado.

Instalações Elétricas e Telefônicas.

Instalações Elétricas

As instalações elétricas vem vai da caixa de distribuição e deriva formando circuitos composto de pontos de luz incandescentes e fluorescentes, com potência máxima de 100 w cada, e pontos de tomada universal fixadas na parede com potência de 400 w cada, e interruptores simples e duplos, sendo o diâmetro dos fios de 2,5 ; 4,0 e 6,0 mm² .

Instalações Telefônicas

As instalações telefônicas foram executadas tomadas na sala de administração, que vem da caixa de distribuição geral.

Fase que se encontra: executado

Instalações Hidráulica e Sanitária.

As instalações hidráulicas vem da caixa d'água existente, em material de pvc com \varnothing 25 mm, sendo que a sua derivação encaminha-se para as os bretes, matança, linha de esfolação, cortes, administração e banheiros; As instalações sanitárias foram executadas em pvc com \varnothing 50 e 100 mm, dos banheiro, indo para as caixas de passagem (caixa de inspeção) em pvc \varnothing 100 mm destinando – se dali para a rede coletora, depois destina-se para a fossa e sumidouro.

Fase que se encontra: executado

Esquadrias e Vidros

As esquadrias (janelas) metálicas e vidros. As portas internas são de madeira assentadas com tacos de madeira e parafusado as guarnições bem como as vistas são de madeira de lei pregadas; as dobradiças cromadas e marca rocha; as fechaduras do tipo standart cromada; As portas externa e portais são metálicas.

Os vidros são tipo liso colocados com massa.

Fase que se encontra: executado

Pisos

Piso Frio

O piso foi executado da seguinte maneira: após o aterro ser apiloado, fez-se um lastro de brita 3/4 com espessura média de 3,00 cm. Sobre este lastro de brita executou-se um contra-piso em concreto fck 15 Mpa e controle do tipo "c", foi feito uma regularização do piso com argamassa de cimento no traço 1:5, em seguida foi assentado aplicado granitina, sendo que os rodapés são do mesmo material.

Fase que se encontra: executado

Telêmaco Borba, 10 de março de 2011.



PEDRO FERNANDES NETO
Eng.º Civil – CREA 25.232-D/Pr.

Nº

014/2011

LAUDO DE AVALIAÇÃO

Solicitante Prefeitura Municipal de Telêmaco Borba	Finalidade <input type="checkbox"/> Locação <input checked="" type="checkbox"/> Cadastro <input type="checkbox"/> Depto. Jurídico
---	--

A - IDENTIFICAÇÃO

Nome do cliente MATADOURO MUNICIPAL - Prefeitura Municipal de Telêmaco Borba - PR		
Endereço do imóvel ESTRADA CAMPINA DOS PUPOS, S/N		
Bairro DISTRITO INDUSTRIAL	Cidade TELÊMACO BORBA	UF PR

B - CARACTERIZAÇÃO DA REGIÃO

Usos Predominantes	Infra-estrutura Urbana	Serviços Públicos e Comunitários (Raio de 3Km)
<input type="checkbox"/> Residencial Multifamiliar <input type="checkbox"/> Residencial Unifamiliar <input type="checkbox"/> Comercial <input type="checkbox"/> Industrial <input type="checkbox"/> Rural <input checked="" type="checkbox"/> Outros: Matadouro Municipal	<input checked="" type="checkbox"/> Água <input checked="" type="checkbox"/> Esgoto Sanitário <input checked="" type="checkbox"/> Esgoto Pluvial <input checked="" type="checkbox"/> Energia Elétrica <input type="checkbox"/> Guias e sarjetas <input type="checkbox"/> Outros:	<input checked="" type="checkbox"/> Pavimentação <input type="checkbox"/> Gás canalizado <input checked="" type="checkbox"/> Iluminação pública <input checked="" type="checkbox"/> Telefone <input checked="" type="checkbox"/> Coleta de Lixo <input type="checkbox"/> Praça <input checked="" type="checkbox"/> Transporte coletivo <input checked="" type="checkbox"/> Comércio <input type="checkbox"/> Rede Bancária <input type="checkbox"/> Clube <input type="checkbox"/> Outros: Industrias
		<input checked="" type="checkbox"/> Escola <input checked="" type="checkbox"/> Saúde <input checked="" type="checkbox"/> Segurança <input checked="" type="checkbox"/> Lazer <input type="checkbox"/> Shopping Center

C - TERRENO

Forma IRREGULAR	Cota	Inclinação	Situação	Superfície IRREGULAR = ACLIVE E DECLIVE
Área (m²) 81.426,92	Testada (m) 327,60	Fundos (m) 422,08	Lado Esquerdo (m) 262,45	Lado Direito (m) 123,70
Fração Ideal				

D - RESUMO DA AVALIAÇÃO

VALOR DE MERCADO	R\$ 1.563.547,80 (REAIS)
-------------------------	--------------------------------------

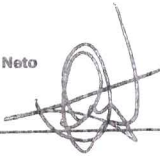
SEGREGAÇÃO DO VALOR

Valor do Terreno: R\$ 651.415,36
Valor da Edificação: R\$ 839.332,50
Curral e pocilga: R\$ 72.800,00 - estes itens possuem uma área de 485,33 m²

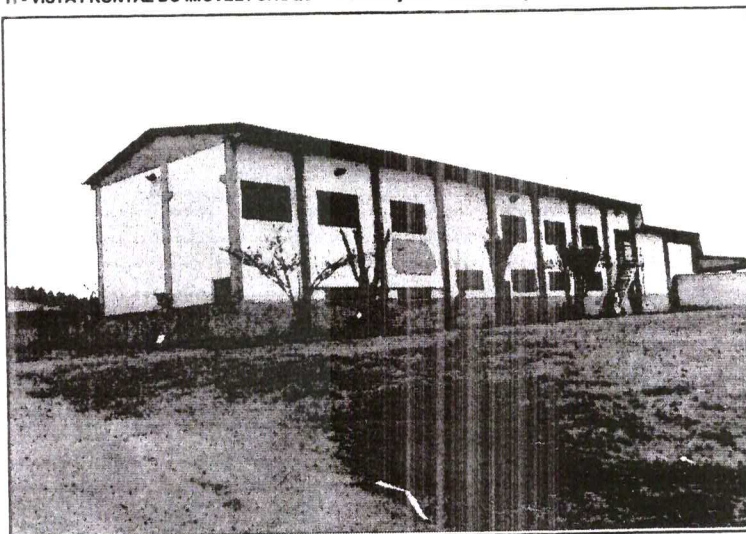
E - MANIFESTAÇÕES QUANTO A GARANTIA

Garantia	<input type="checkbox"/> Pode ser aceito <input type="checkbox"/> Não pode ser aceito	Justificativa:
----------	--	----------------

F - DADOS DA EMPRESA / AVALIADOR

Empresa: CONFISCO Responsável técnico: Engº Pedro Fernandes Neto CREA/PR 25.232 Assinatura:  Data da Avaliação: Telêmaco Borba-PR, 09.02.2011
--

H - VISTA FRONTAL DO IMÓVEL / CROQUI DE SITUAÇÃO - LOCALIZAÇÃO



6 - RESERVADO CONFISCO

Supervisão de Avaliações

I - UNIDADE AVALIANDA

Tipo MATADOURO MUNICIPAL	Uso MATADOURO	Nº de dormitórios -	Idade Aparente 14 ANOS	Posição -	Nº de Pavtos. 3
Padrão de Acabamento COMERCIAL	Estado de Conservação BOM	Estrutura BOA	Cobertura FORRO E TELHAS		

J - QUADRO DE ÁREAS

Áreas Averbadas (m²)	Privativa (m²)	De uso comum (m²)	Total (m²)	Áreas não averbadas (m²)	Soma das Áreas (m²)
Unidade	1.119,11	0,00	1.119,11	0,00	1.119,11
Estacionamento	0,00	0,00	0,00	0,00	0,00
Outros: Pociлга e curral	485,33	0,00	485,33	0,00	485,33
Total	1.604,44	0,00	1.604,44	0,00	1.604,44

ÁREA ADOTADA PARA AVALIAÇÃO (m²):

1.604,44

L - MEMORIAL DOS ACABAMENTOS E CONFIGURAÇÃO INTERNA

Dependência	Quant.	Piso	Revestimentos		Esquadrias	
			Paredes	Teto	Portas	Janelas
GUARITA	1	CERÂMICA	ALVENARIA	LAJE	MADEIRA	ESQUADRIAS FERRO E VIDRO
ADMINISTRAÇÃO	1	GRANITINA	ALVENARIA	FORRO PVC	MADEIRA	ESQUADRIAS FERRO E VIDRO
MATANÇA BOVINO	1	GRANITINA	ALVENARIA	SEM FORRO	METÁLICAS	ESQUADRIAS FERRO E VIDRO
MATANÇA SUINO / EQUINO	1	GRANITINA	ALVENARIA	SEM FORRO	METÁLICAS	ESQUADRIAS FERRO E VIDRO
VESTIÁRIOS/BANHEIROS	1	CERÂMICA	ALVENARIA	FORRO PVC	MADEIRA	ESQUADRIAS FERRO E VIDRO
AMARAS FRIAS E CONG	3	GRANITINA	INDEPENDENTE / PVC	INDEPEND. / PVC	INDEPEND. / PVC	
CHIFRES, COUROS E RES. GRA	1	GRANITINA	ALVENARIA	LAJE		
CURRAL E POCILGA	2	CIMENTADO	PILAR DE CONCRETO	SEM FORRO	PORTÃO MADEIRA	

Vagas de Estacionamento	Nº de Vagas Cobertas	0
	Nº de Vagas Descobertas	LIVRE

M - PRÉDIO DA UNIDADE AVALIANDA

Usos MATADOURO MUNICIPAL	Nº de Pavimentos 3	Nº de Unid/Pav VARIÁVEL	Nº de Unidades Total	Nº de Elevadores	Posição -
Padrão de Acabamento COMERCIAL	Estado de Conservação BOM		Identificação dos Pavimentos -	Idade Aparente 14 ANOS	
Infra-estrutura Predial					
<input type="checkbox"/> Piscina	<input type="checkbox"/> Salão de Festas	<input type="checkbox"/> Churrasqueira	<input type="checkbox"/> Quadra Poliestportiva	<input type="checkbox"/> Portaria 24h	
<input type="checkbox"/> Playground	<input type="checkbox"/> Sala de Ginástica	<input type="checkbox"/> Sauna	<input type="checkbox"/> Sala de jogos	<input type="checkbox"/> Outros: Especificar:	

N - INFORMAÇÕES SOBRE A AVALIAÇÃO

Modalidade de laudo	Tratamento por Fatores
Laudo de avaliação de uso restrito (item 10.3 NBR14653-1)	Método Comparativo Direto de Dados de Mercado

O - INFORMAÇÕES COMPLEMENTARES

a) O imóvel, como um todo, apresenta condições de estabilidade e solidez? Sim Não

b) O imóvel se encontra em região de ocorrência de fatores externos, tais como: inundações, ventos fortes e outros? Sim Não

c) O imóvel aparenta boas condições de habitabilidade Sim Não

Justificativa:

P - DOCUMENTAÇÃO APRESENTADA

Matrícula no RGI 19.908	Nº Ofício 2º Registro geral	Comarca (Cidade / UF) TELÉMACO BORBA / PR
Área constante na matrícula (m²) inexistente	Área constante documento IPTU (m²)	
Outros documentos		
As informações constantes da documentação apresentada aparentam conformidade com a realidade do imóvel?		<input type="checkbox"/> Não <input checked="" type="checkbox"/> Sim
Em caso negativo, citar a divergência aparente:		

Q - OBSERVAÇÕES FINAIS

Vistoria realizada dia 09.02.11 Pelos Engenheiros Pedro Fernandes Neto - CREA 25.232/d-PR e Sandro Dias Baptista - CREA 30.090/D-PR
 Informações da região ou demais dados que forem necessários. O imóvel em questão apresenta-se em boas condições físicas. Tem as benfeitorias como: iluminação Pública e coleta de lixo /Rede de esgoto com fossa e sumidouro, água pluvial, poço artesiano. O estacionamento não possui vagas privativas. Lagoas de decantação dos resíduos (sangue/gordura e rumem) em separado.

R - PROCEDIMENTO AVALIATÓRIO

Pesquisa de Mercado

1. Endereço:	Estrada para Campina dos Pupos, s/n				
Bairro:	CAMPINA DOS PUPOS	Cidade:	T. BORBA	UF:	PR
Fonte:	PMTB	Telefone:	42-3271-1000		
Topografia:	Irregular	Posição:	TERREO E 2 PAV	Área terreno (m²):	81.426,92
Área Total (m²):	1604,44	Área Priv (m²):	1604,44	Valor (R\$)	1.563.547,80
Padrão:	MÉDIO	Conserv. / Idade:	BOM / 14 ANOS	Valor unit.(R\$/m²)	974,51
2. Endereço:					
Bairro:		Cidade:		UF:	
Fonte:		Telefone:			
Topografia:		Posição:		Área terreno (m²):	
Área Total (m²):		Área Priv (m²):		Valor (R\$)	
Padrão:		Conserv. / Idade:		Valor unit.(R\$/m²)	
3. Endereço:					
Bairro:		Cidade:		UF:	
Fonte:		Telefone:			
Topografia:		Posição:		Área terreno (m²):	
Área Total (m²):		Área Priv (m²):		Valor (R\$)	
Padrão:		Conserv. / Idade:		Valor unit.(R\$/m²)	

Homogeneização para Avaliação:

Nº	Valor R\$	Ár. Terreno m²	Ár. Constr m²	f-Posição #	f-Topografia #	f-Conservação #	f-Padrão #	f-Zona #	Homogein. R\$/m²
1	R\$ 1.563.547,80	81426,92	1.604,44	1	1	1	1	1	974,51
2	R\$ -	0	0,00	1	1	1	1	1	
3	R\$ -	0	0,00	1	1	1	1	1	
								Média	974,51
								Mín.	730,88
								Máx.	1218,14

Cálculo do Valor do Imóvel:

Área do Imóvel (m²): Valor unitário Imóvel (R\$/m²): Valor do Imóvel (R\$) :

VALOR TOTAL (R\$):

Mat. nº 19.908

República Federativa do Brasil

Fls. 001

Estado do Paraná — Comarca de TELÊMACO BORBA

REGISTRO DE IMÓVEIS
LIVRO 2 REGISTRO GERAL



MATRÍCULA Nº 19.908

DATA: 29 (vinte e nove) de abril de 1998 (hum mil novecentos e noventa e oito).*

DESCRIÇÃO: Uma área de terra, situada na margem da Estrada Campina dos Pupos neste município, Tem seu marco inicial O=PP na margem esquerda de estrada Campina dos Pupos á 420,00 m² da Rodovia do Papel. Daí segue margeando a referida estrada no sentido Campina dos Pupos no Rumo de 71° 44 SW numa extensão de 56,30m até o marco n.º 01 que continua no rumo de 71° 09 SW numa distância de 126,00m até o marco n.º 02 que continua no rumo de 66° 35NW numa distância de 41,10m até o marco n.º 03 cravado no entroncamento da estrada Campina dos Pupos com a estrada Sete Rincão. Daí segue pela lateral da estrada Sete Rincão no rumo de 56° 19NW numa distância de 119,00m até o marco n.º 04 que dobra a esquerda e segue fazendo divisa com terras da K.P.*F. AS no rumo de 45° 33SW numa distância de 208,60m até o marco n.º 05 que dobra a esquerda e segue no rumo de 23° 34 SE numa distância de 56,00m até o marco n.º 06 que continua no rumo de 31° 37 SE numa distância de 67,70m até o marco n.º 07 que dobra a esquerda e segue no rumo de 60° 12 NE numa distância de 134,38m até o marco n.º 09 que dobra a esquerda e segue fazendo divisa com terras da K.P.A .F. AS no rumo de 19° 12 NE numa distância de 157,30m até o marco n.º 10 que dobra a esquerda e segue no rumo 24° 46' NW numa distância de 105,15m até o marco inicial O=PP. Delimitando desta forma uma área de 81.426,92m² (oitenta e um mil quatrocentos e vinte e seis metros e noventa e dois centímetros quadrados), sem benfeitorias. **PROPRIETÁRIO:** KLABIN FABRICADORA DE PAPEL E CELULOSE S.A, com sede na Rua Formosa 367 - 12º andar São Paulo - CGC/ MF n.º 59.368.100/0004-60, neste ato representada por seus diretores JOSMAR VERILLO, brasileiro, casado, administrador de Empresas, residente e domiciliado em Harmonia, Fazenda Monte Alegre, nesta cidade, RG. n.º 4.868.568-Pr e CPF n.º 392.513.308-91 e RAUL SPELTZ, brasileiro, casado, engenheiro agrônomo, residente na Fazenda Monte Alegre, RG. 291.638-Pr e CPF n.º 138.128.079-04, conforme Estatuto Social. Imóvel transcrito anteriormente em maior área conforme M. 3.867 do livro 2 deste Ofício, de acordo com a Escritura Pública lavrada no Tabelionato desta cidade livro n.º 186 Fls. 034, em data de 02 de abril de 1998. Eu, *Sirio de Castro Ribas Júnior* Sirio de Castro Ribas Júnior - Juramentado.

R. 01 - M. 19.908 - Protocolo n.º 52.750 - T. Borba, 29 de abril de 1998 .-*****

COMPRA E VENDA: FORMA: Por Escritura Pública lavrada no Tabelionato desta cidade livro n.º 186 Fls. 034, em data de 02 de abril de 1998. **TRANSMITENTES:** KLABIN FABRICADORA DE PAPEL E CELULOSE S.A, com sede na Rua Formosa

segue verso

REGISTRO DE IMÓVEIS

Sirio de Castro Ribas Júnior
SUBSTITUTO

Telêmaco Borba - Paraná

P
326

367 - 12º andar São Paulo - CGC/ MF n.º 59.368.100/0004-60, neste ato representada por seus diretores JOSMAR VERILLO, brasileiro, casado, administrador de Empresas, residente e domiciliado em Harmonia, Fazenda Monte Alegre, nesta cidade, RG. n.º 4.868.568-Pr e CPF n.º 392.513.308-91 e RAUL SPELTZ, brasileiro, casado, engenheiro agrônomo, residente na Fazenda Monte Alegre, RG. 291.638-Pr e CPF n.º 138.128.079-04, conforme Estatuto Social. **ADQUIRENTE:** MUNICÍPIO DE TELÊMACO BORBA, ESTADO DO PARANÁ. Pessoa Jurídica de Direito Público interno, com Sede à Praça Castelo Branco, n.º 37, inscrito no CGC/MF n.º 76.170.240/0001-04, neste ato representado por seu Prefeito Municipal Sr. CARLOS HUGO WOLFF VON GRAFFEN, brasileiro, casado, do comercio, RG. 85.249-Pr e do CPF n.º 004.191.179-20, residente e domiciliado nesta cidade. **VALOR:** R\$ 8.000,00 (oito mil reais) pagos à vista. **IMÓVEL:** Uma área de terra, situada na margem da Estrada Campina dos Pupos neste município, Tem seu marco inicial O=PP na margem esquerda de estrada Campina dos Pupos á 420,00 m2 da Rodovia do Papel, com área de 81.426,92m2 (oitenta e um mil quatrocentos e vinte e seis metros e noventa e dois centímetros quadrados), com demais medidas e confrontações contidas na descrição desta matrícula. O ITBI é isento conforme Custas R\$ 212,62. Eu, Sirio de Castro Ribas Júnior Sirio de Castro Ribas Júnior - Juramentado.*****

R. 02 - M. 19.908 - Protocolo n.º 52.949 - T. Borba, 22 de junho de 1998.*****
DOAÇÃO: FORMA: Por Escritura Pública de Doação lavrada no Tabelionato desta cidade, livro n.º 186-N fls. 142/143, em data de 04 de junho 1998.
DOADOR: MUNICÍPIO DE TELÊMACO BORBA, ESTADO DO PARANÁ. Pessoa Jurídica de Direito Público interno, com Sede à Praça Castelo Branco, n.º 37, inscrito no CGC/MF n.º 76.170.240/0001-04, neste ato representado por seu Prefeito Municipal Sr. CARLOS HUGO WOLFF VON GRAFFEN, brasileiro, casado, do comercio, RG. 85.249-Pr e do CPF n.º 004.191.179-20, residente e domiciliado nesta cidade. **DONATÁRIO:** FRIGO- PARMA - IND. E COMERCIO DE ALIMENTOS LTDA, pessoa jurídica de direito privado com sede no Distrito Industrial Consolidado, CGC n.º 02.269.220/0001-40, neste ato legalmente representado por Daniel Martins Alves, brasileiro, casado, do comércio, RG. 3.765.697-6-PR e CPF 529.573.309-20. IRINEU DE JESUS PENA RAIZER, brasileiro, casado, do comércio, RG 3.038.129-7-PR e CPF segue fls. 002

REGISTRO DE IMÓVEIS

Ed. Sirio de Castro Ribas Júnior
SUBSTITUTO

Telêmaco Borba - Paraná

Mat. n.º 19.908

República Federativa do Brasil

Fls. 002

Estado do Paraná — Comarca de TELÊMACO BORBA

REGISTRO DE IMÓVEIS
LIVRO 2 REGISTRO GERAL



MATRÍCULA N.º 19.908

Continuação R. 02 - M. 19.908

429.909.809-97, residente e domiciliado nesta cidade. TÂNIA MARA GONÇALVES ALVES, brasileira, casada, do comercio, RG. n.º 3.038.129-7-PR e CPF 715.235.109-00, residente e domiciliada nesta cidade. VERA LUCIA BARCZAK RAIZER, brasileira, casada, do comercio, RG. 3.112.036-5-Pr e CPF n.º 453.711.999-34, residente e domiciliada nesta cidade. **VALOR:** R\$ 6.900,00 (seis mil e novecentos reais).- **IMÓVEL:** Uma área de terra, situada na margem da Estrada Campina dos Pupos neste município, Tem seu marco inicial O=PP na margem esquerda de estrada Campina dos Pupos á 420,00 m2 da Rodovia do Papel, com área de 81.426,92m2 (oitenta e um mil quatrocentos e vinte e seis metros e noventa e dois centímetros quadrados), com demais medidas e confrontações contidas na descrição desta matricula. O ITBI é isento conforme GR n.º 047/98.- Custas VRC 2.160,00 - R\$ 162,00.- Eu, *Amilton* Lenir de Castro Ribas - Oficial designada.*****

R. 03 - M. 19.908 - Protocolo n.º 54.640 - T. Borba, 03 de setembro de 1999.*****

REVOGACÃO: FORMA: Por Escritura Pública de Revogação de Doação lavrada no Tabelionato desta cidade, livro n.º 192-N fls. 074, firmado entre as partes, em data de 23 de junho de 1999. **REVOGANTE:** MUNICÍPIO DE TELÊMACO BORBA, ESTADO DO PARANÁ. Pessoa Jurídica de Direito Público interno, com Sede à Praça Castelo Branco, n.º 37, inscrito no CGC/MF n.º 76.170.240/0001-04, neste ato representado por seu Prefeito Municipal Sr. CARLOS HUGO WOLFF VON GRAFFEN, brasileiro, casado, do comercio, RG. 85.249-Pr e do CPF n.º 004.191.179-20, residente e domiciliado nesta cidade. **REVOGADO:** FRIGO-PARMA - IND. E COMERCIO DE ALIMENTOS LTDA, pessoa jurídica de direito privado com sede no Distrito Industrial Consolidado, CGC n.º 02.269.220/0001-40, neste ato legalmente representado por Daniel Martins Alves, brasileiro, casado, do comércio, RG. 3.765.697-6-PR e CPF 529.573.309-20 e sua esposa Tânia Mara Gonçalves Alves, brasileira, casada, do comercio, RG. n.º 3.038.129-7-PR e CPF 715.235.109-00, residente e domiciliada nesta cidade. Irineu de Jesus Pena Raizer, brasileiro, do comércio, RG 3.038.129-7-PR e CPF 429.909.809-97, e sua esposa Vera Lúcia Barczak Raizer, brasileira, do comercio, RG. 3.112.036-5-Pr e CPF n.º 453.711.999-34, residentes e domiciliados nesta cidade. **VALOR:** R\$ 6.900,00 (seis mil e novecentos reais).- **IMÓVEL:** Uma área de terra, situada na margem da Estrada Campina dos Pupos neste município, Tem seu marco inicial O=PP na

segue verso

REGISTRO DE IMÓVEIS

El. Selo de Castro Ribas Juntas
SUBSTITUTO

Telêmaco Borba - Paraná

Continuação do R. 03. M 19.908

margem esquerda de estrada Campina dos Pupos á 420,00 m2 da Rodovia do Papel, com área de 81.426,92m2 (oitenta e um mil quatrocentos e vinte e seis metros e noventa e dois centímetros quadrados), com demais medidas e confrontações contidas na descrição desta matrícula. Custas VRC 2.160,00 - R\$ 162,00.- Eu, *Sírio de Castro Ribas Júnior* - Sírio de Castro Ribas Júnior - Juramentado.-*****

AV. 04 - M. 19.908 - Protocolo n.º 72.371 em 07 de fevereiro de 2012.-----

A requerimento do Município de Telêmaco Borba, através do Ofício n.º 278/2011-GP, datado de 27/12/2011, averba-se uma construção em alvenaria medindo 1.189,03 m2, conforme Certificado de vistoria e conclusão de obra n.º 368/2011, Habite-se n.º 368/2011, ART n.º 1978390, Alvará de licença para construção n.º 219/98, Certidão Negativa de Débitos do INSS n.º 419342011-74024050 e planta devidamente liberada, que ficam arquivadas neste Ofício.- Faz-se a presente averbação para todos os fins legais e de direito.- Custas VRC 2.156,00 - R\$ 303,99 - Isento de Funrejus conforme Art.3º, VII, letra b, n.º 19 da Lei Estadual n.º 12.216/19980.- Telêmaco Borba, 07 de março de 2012.- Eu, *Sírio de Castro Ribas Júnior* - Bel. Sírio de Castro Ribas Júnior - Oficial Substituto.-----

Lei: 18.228 de 18/07/2001

SELO FUNARPEN

REGISTRO DE IMOVEIS

E EI 64474

01 JUN 2012

Sírio de Castro Ribas Júnior

Oficial ou Equivalente

REGISTRO DE IMÓVEIS

Bel. Sírio de Castro Ribas Júnior

SUBSTITUTO

Telêmaco Borba - Paraná

PLAQUETA	VALOR DEPRECIACÃO		TIPO DO BEM	NOME	DESCRIÇÃO	CLASSIFICAÇÃO			CONSERVAÇÃO			QUANTIDADE
	ATUAL	ANTERIOR				GRUPO	SUBGRUPO	CLASSE	DATA	CÓDIGO	OBSERVAÇÃO	
38468	20169	R\$ 1.009,38	BEM MÓVEL	MICROCOMPUTADOR	COMPLETO MONITOR (24211) MARCA SAMSUNG 793V+CPU COM LEITOR DE CD MARCA LG, COM TECLADO E MOUSE	SECRETARIA MUNICIPAL DE OBRAS E SERVIÇOS PÚBLICOS	MATADOURO MUNICIPAL	MAQUINAS, EQUIPAMENTO S E ELETRÔNICOS	11/2/2011	2		1
38469	S/P	R\$ 120,00	BEM MÓVEL	MESA	EM MADEIRA, TRÊS GAVETAS COM CHAVE, MEDINDO 140X70X80cm	SECRETARIA MUNICIPAL DE OBRAS E SERVIÇOS PÚBLICOS	MATADOURO MUNICIPAL	MOBILIÁRIO	11/2/2011	3	COM RISCOS	1
38470	S/P	R\$ 23,60	BEM MÓVEL	CADEIRA	EM MADEIRA NA COR MARRON, COM APOIO PARA OS PÉS, SEM BRAÇOS, ENCOSTO MEDIO.	SECRETARIA MUNICIPAL DE OBRAS E SERVIÇOS PÚBLICOS	MATADOURO MUNICIPAL	MOBILIÁRIO	11/2/2011	4	PINTURA DESCASCADA	1

PLAQUETA		VALOR DEPRECIAÇÃO	TIPO DO BEM	NOME	DESCRIÇÃO	CLASSIFICAÇÃO				CONSERVAÇÃO			QUANTIDADE
ATUAL	ANTERIOR					GRUPO	SUBGRUPO	CLASSE	DATA	CÓDIGO	OBSERVAÇÃO		
38479	S/P	R\$ 160,00	BEM MÓVEL	MESA	EM MADEIRA COM DUAS GAVETAS, MEDINDO 120X65X80cm	SECRETARIA MUNICIPAL DE OBRAS E SERVIÇOS PÚBLICOS	MATADOURO MUNICIPAL	MOBILIÁRIO	11/2/2011	2			1
38480	S/P	R\$ 20,80	BEM MÓVEL	CADEIRA	DE FERRO ESTOFADA EM CORVIM PRETO SEM BRAÇOS E COM ENCOSTO BAIXO	SECRETARIA MUNICIPAL DE OBRAS E SERVIÇOS PÚBLICOS	MATADOURO MUNICIPAL	MOBILIÁRIO	11/2/2011	4	RASGADA		1
38491	S/P	R\$ 361,02	BEM MÓVEL	PRATELEIRA	EM MADEIRA, QUATRO PRATELEIRAS COM TRÊS DIVISÕES, MEDINDO 190X45X200cm	SECRETARIA MUNICIPAL DE OBRAS E SERVIÇOS PÚBLICOS	MATADOURO MUNICIPAL	MOBILIÁRIO	11/2/2011	4	MANCHAS E DESCASCADA		1
38492	S/P	R\$ 361,02	BEM MÓVEL	PRATELEIRA	EM MADEIRA, QUATRO PRATELEIRAS COM TRÊS DIVISÕES, MEDINDO 190X45X200cm	SECRETARIA MUNICIPAL DE OBRAS E SERVIÇOS PÚBLICOS	MATADOURO MUNICIPAL	MOBILIÁRIO	11/2/2011	4	MANCHAS E DESCASCADA		1

PLAQUETA	VALOR DEPRECIACÃO		TIPO DO BEM	NOME	DESCRIÇÃO	CLASSIFICAÇÃO			CONSERVAÇÃO			QUANTIDADE
	ATUAL	ANTERIOR				GRUPO	SUBGRUPO	CLASSE	DATA	CÓDIGO	OBSERVAÇÃO	
38493	S/P	R\$ 361,02	BEM MÓVEL	PRATELEIRA	EM MADEIRA, QUATRO PRATELEIRAS COM TRÊS DIVISÕES, MEDINDO 190X45X200cm	SECRETARIA MUNICIPAL DE OBRAS E SERVIÇOS PÚBLICOS	MATADOURO MUNICIPAL	MOBILIÁRIO	11/2/2011	4	MANCHAS DESCASCADA	1
38494	S/P	R\$ 100,00	BEM MÓVEL	ARMÁRIO	EM MADEIRA, DUAS PORTAS DE CORRER COM CHAVE, MEDINDO 150X40X150cm	SECRETARIA MUNICIPAL DE OBRAS E SERVIÇOS PÚBLICOS	MATADOURO MUNICIPAL	MOBILIÁRIO	11/2/2011	4	C FERRUGEM SEM PINTURA	1
38495	S/P	R\$ 8.720,00	BEM MÓVEL	PISTOLA	PARA ABATE DE CHOQUE EM AÇO BRANCA	SECRETARIA MUNICIPAL DE OBRAS E SERVIÇOS PÚBLICOS	MATADOURO MUNICIPAL	MÁQUINAS, EQUIPAMENTOS E ELETRÔNICOS	11/2/2011	4	C FERRUGEM S PINTURA	1
38496	S/P	R\$ 8.720,00	BEM MÓVEL	PISTOLA	PARA ABATE DE CHOQUE EM AÇO BRANCA	SECRETARIA MUNICIPAL DE OBRAS E SERVIÇOS PÚBLICOS	MATADOURO MUNICIPAL	MÁQUINAS, EQUIPAMENTOS E ELETRÔNICOS	11/2/2011	4	C FERRUGEM S PINTURA	1

PLAQUETA	VALOR DEPRECIACAO		TIPO DO BEM	NOME	DESCRICAO	CLASSIFICACAO			CONSERVACAO			QUANTIDADE
	ATUAL	ANTERIOR				GRUPO	SUBGRUPO	CLASSE	DATA	CODIGO	OBSERVACAO	
38497		R\$ 8.720,00	BEM MÓVEL	PISTOLA	PARA ABATE PNEUMATICA DE AÇO S MARCA	SECRETARIA MUNICIPAL DE OBRAS E SERVIÇOS PÚBLICOS	MATADOURO MUNICIPAL	MÁQUINAS, EQUIPAMENTOS E ELETRÔNICOS	11/2/2011	4	C FERRUGEM AMASSADA	1
38498		R\$ 17.440,00	BEM MÓVEL	PISTOLA	PARA CHOQUE REGULADORA DE WOLTAGEM EM AÇO 30X20X40	SECRETARIA MUNICIPAL DE OBRAS E SERVIÇOS PÚBLICOS	MATADOURO MUNICIPAL	MÁQUINAS, EQUIPAMENTOS E ELETRÔNICOS	11/2/2011	2		1
38499	S/P	R\$ 7.760,00	BEM MÓVEL	CAIXA PARA CHOQUE	REGULADORA DE WOLTAGEM EM AÇO 30X20X40	SECRETARIA MUNICIPAL DE OBRAS E SERVIÇOS PÚBLICOS	MATADOURO MUNICIPAL	MÁQUINAS, EQUIPAMENTOS E ELETRÔNICOS	11/2/2011	2		1
38500	S/P	R\$ 239,20	BEM MÓVEL	ARMARIO	PARA PIA EM MDF NA COR BRANCA, COM DUAS PORTAS E TRÊS GAVETAS PUXADORES, TAMPO EM MÁRMORE, MEDINDO 115X50X85cm	SECRETARIA MUNICIPAL DE OBRAS E SERVIÇOS PÚBLICOS	MATADOURO MUNICIPAL	MOBILIARIO	11/2/2011	2		1

PLAQUETA	VALOR DEPRECIACÃO		TIPO DO BEM	NOME	DESCRIÇÃO	CLASSIFICAÇÃO			CONSERVAÇÃO			QUANTIDADE
	ATUAL	ANTERIOR				GRUPO	SUBGRUPO	CLASSE	DATA	CÓDIGO	OBSERVAÇÃO	
38501	S/P	R\$ 400,28	BEM MÓVEL	CADEIRA	GIRATÓRIA MODELO PRESIDENTE ESTOFADA EM TECIDO AZUL COM BRAÇOS E ENCOSTO ALTO, GUARDA SANFONADA	SECRETARIA MUNICIPAL DE OBRAS E SERVIÇOS PÚBLICOS	MATADOURO MUNICIPAL	MOBILIÁRIO	11/2/2011	2		1
38502	S/P	R\$ 91,30	BEM MÓVEL	CADEIRA	GIRATÓRIA ESTOFADA EM TECIDO AZUL COM BRAÇOS E ENCOSTO MÉDIO, GUARDA SANFONADA	SECRETARIA MUNICIPAL DE OBRAS E SERVIÇOS PÚBLICOS	MATADOURO MUNICIPAL	MOBILIÁRIO	11/2/2011	4		1
38503	15012	R\$ 120,00	BEM MÓVEL	BEBEDOURO	ELETRICO MARCA BELLIERE DUAS TORNEIRAS EM AÇO 34X30X95	SECRETARIA MUNICIPAL DE OBRAS E SERVIÇOS PÚBLICOS	MATADOURO MUNICIPAL	MÁQUINAS, EQUIPAMENTO SE ELETRÔNICOS	11/2/2011	2	COM MANCHAS DE TINTA	1
38504	S/P	R\$ 40,00	BEM MÓVEL	IMPRESSORA	HP DESKJET 842 C MODELO C6414B MEDINDO 43X33X18.	SECRETARIA MUNICIPAL DE OBRAS E SERVIÇOS PÚBLICOS	MATADOURO MUNICIPAL	MÁQUINAS, EQUIPAMENTO SE ELETRÔNICOS	11/2/2011	4	COM MANCHAS DE CANETA	1

PLAQUETA	VALOR DEPRECIACÃO		TIPO DO BEM	NOME	DESCRIÇÃO	CLASSIFICAÇÃO			CONSERVAÇÃO			QUANTIDADE
	ATUAL	ANTERIOR				GRUPO	SUBGRUPO	CLASSE	DATA	CÓDIGO	OBSERVAÇÃO	
38505	S/P	R\$ 200,00	BEM MÓVEL	ARMARIO	EM MADEIRA NA COR BRANCA COM DUAS PORTAS, MEDINDO 103X52X80cm	SECRETARIA MUNICIPAL DE OBRAS E SERVIÇOS PÚBLICOS	MATADOURO MUNICIPAL	MOBILIARIO	11/2/2011	2		1
38506	S/P	R\$ 40,00	BEM MÓVEL	BANCO	EM MADEIRA, SEM ENCOSTO, NA COR CINZA, MEDINDO 270X30X45cm	SECRETARIA MUNICIPAL DE OBRAS E SERVIÇOS PÚBLICOS	MATADOURO MUNICIPAL	MOBILIARIO	11/2/2011	4	RISCADO	1
38507	S/P	R\$ 24,00	BEM MÓVEL	BANCO	EM MADEIRA COR CINZA E SEM ENCOSTO, MEDINDO 270X30X45cm	SECRETARIA MUNICIPAL DE OBRAS E SERVIÇOS PÚBLICOS	MATADOURO MUNICIPAL	MOBILIARIO	11/2/2011	5	RISCADO	1
38508	SP	R\$ 120,00	BEM MÓVEL	MESA	EM MADEIRA NA COR CINZA, MEDINDO 285X75X80cm	SECRETARIA MUNICIPAL DE OBRAS E SERVIÇOS PÚBLICOS	MATADOURO MUNICIPAL	MOBILIARIO	11/2/2011	4	RISCADO E MANCHADA	1

PLAQUETA	VALOR DEPRECIACAO		TIPO DO BEM	NOME	DESCRICO	CLASSIFICACAO			CONSERVACAO			QUANTIDADE
	ATUAL	ANTERIOR				GRUPO	SUBGRUPO	CLASSE	DATA	CODIGO	OBSERVACAO	
38509	S/P	R\$ 14.000,00	BEM MOVEL	CALDEIRA	MARCA EIT SERIE 073 ANO 2000 COM CANOS COM PORTA PARA CINZEIROS COM FORNO EM ACO.	SECRETARIA MUNICIPAL DE OBRAS E SERVICOS PUBLICOS	MATADOURO MUNICIPAL	MAQUINAS, EQUIPAMENTO SE ELETRONICOS	11/2/2011	2		1
38510	S/P	R\$ 6.800,00	BEM MOVEL	CENTRIFUGA	PARA BUXO EM ACO INOX	SECRETARIA MUNICIPAL DE OBRAS E SERVICOS PUBLICOS	MATADOURO MUNICIPAL	MAQUINAS, EQUIPAMENTO SE ELETRONICOS	11/2/2011	2		1
38511	28808	R\$ 6.640,00	BEM MOVEL	MAQUINA	PARA RETIRADA DE COURO MARCA EPRLE SERIE 112949 MOTOR N°0406 MODELO B9054 RENDIMENTO 81,55	SECRETARIA MUNICIPAL DE OBRAS E SERVICOS PUBLICOS	MATADOURO MUNICIPAL	MAQUINAS, EQUIPAMENTO SE ELETRONICOS	11/2/2011	2		1

PLAQUETA	VALOR DEPRECIACÃO		TIPO DO BEM	NOME	DESCRIÇÃO	CLASSIFICAÇÃO			CONSERVAÇÃO			QUANTIDADE
	ATUAL	ANTERIOR				GRUPO	SUBGRUPO	CLASSE	DATA	CÓDIGO	OBSERVAÇÃO	
38512	S/P	R\$ 568,00	BEM MÓVEL	MESA	EM AÇO INOX PÉS COM RODAS, COM DUAS PRATELEIRA INFERIOR, MEDINDO 120X100X80cm	SECRETARIA MUNICIPAL DE OBRAS E SERVIÇOS PÚBLICOS	MATADOURO MUNICIPAL	MOBILIÁRIO	11/2/2011	4	DESCASCADO ENFERRUJADO E MANCHADA	1
38513	S/P	R\$ 568,00	BEM MÓVEL	MESA	EM AÇO INOX PÉS COM RODAS, COM DUAS PRATELEIRA INFERIOR, MEDINDO 120X100X80cm	SECRETARIA MUNICIPAL DE OBRAS E SERVIÇOS PÚBLICOS	MATADOURO MUNICIPAL	MOBILIÁRIO	11/2/2011	4	DESCASCADO ENFERRUJADO E MANCHADA	1
38514	S/P	R\$ 568,00	BEM MÓVEL	MESA	EM AÇO INOX PÉS COM RODAS, COM DUAS PRATELEIRA INFERIOR, MEDINDO 120X100X80cm	SECRETARIA MUNICIPAL DE OBRAS E SERVIÇOS PÚBLICOS	MATADOURO MUNICIPAL	MOBILIÁRIO	11/2/2011	4	DESCASCADO ENFERRUJADO E MANCHADA	1

PLAQUETA	VALOR DEPRECIACÃO		TIPO DO BEM	NOME	DESCRIÇÃO	CLASSIFICAÇÃO				CONSERVAÇÃO			QUANTIDADE
	ATUAL	ANTERIOR				GRUPO	SUBGRUPO	CLASSE	DATA	CÓDIGO	OBSERVAÇÃO		
38515	S/P	R\$ 568,00	BEM MÓVEL	MESA	EM AÇO INOX PÉS COM RODAS, COM DUAS PRATELEIRA INFERIOR, MEDINDO 120X100X80cm	SECRETARIA MUNICIPAL DE OBRAS E SERVIÇOS PÚBLICOS	MATADOURO MUNICIPAL	MOBILIÁRIO	11/2/2011	4	DESCASCADO ENFERRUJADO E MANCHADA	1	
38516	S/P	R\$ 560,00	BEM MÓVEL	PLATAFORMA	FERRO, COM ESCADA, SETE DEGRAUS	SECRETARIA MUNICIPAL DE OBRAS E SERVIÇOS PÚBLICOS	MATADOURO MUNICIPAL	MÁQUINAS, EQUIPAMENTOS E ELETRÔNICOS	11/2/2011	4	COM FERRUGEM	1	
38517	S/P	R\$ 120,00	BEM MÓVEL	PLATAFORMA	FERRO, COM ESCADA	SECRETARIA MUNICIPAL DE OBRAS E SERVIÇOS PÚBLICOS	MATADOURO MUNICIPAL	MÁQUINAS, EQUIPAMENTOS E ELETRÔNICOS	11/2/2011	4	COM FERRUGEM	1	
38518	S/P	R\$ 460,00	BEM MÓVEL	PIA	DE ESTERELIZAÇÃO, AÇO INOX, CUBA, UMA TORNEIRA, MEDINDO 120X40X135	SECRETARIA MUNICIPAL DE OBRAS E SERVIÇOS PÚBLICOS	MATADOURO MUNICIPAL	MOBILIÁRIO	11/2/2011	4	COM FERRUGEM	1	

PLAQUETA	VALOR DEPRECIAÇÃO		TIPO DO BEM	NOME	DESCRIÇÃO	CLASSIFICAÇÃO			CONSERVAÇÃO			QUANTIDADE	
	ATUAL	ANTERIOR				GRUPO	SUBGRUPO	CLASSE	DATA	CÓDIGO	OBSERVAÇÃO		
38519		S/P	R\$ 460,00	BEM MÓVEL	PIA	DE ESTERELIZAÇÃO O, AÇO INOX, CUBA, UMA TORNEIRA, MEDINDO 120X40X135	SECRETARIA MUNICIPAL DE OBRAS E SERVIÇOS PÚBLICOS	MATADOURO MUNICIPAL	MOBILIÁRIO	11/2/2011	4	COM FERRUGEM	1
38520		S/P	R\$ 460,00	BEM MÓVEL	PIA	DE ESTERELIZAÇÃO O, AÇO INOX, CUBA, UMA TORNEIRA, MEDINDO 120X40X135	SECRETARIA MUNICIPAL DE OBRAS E SERVIÇOS PÚBLICOS	MATADOURO MUNICIPAL	MOBILIÁRIO	11/2/2011	4	COM FERRUGEM	1
38521		S/P	R\$ 2.040,00	BEM MÓVEL	SERRA	MARCA METALCORT, MODELO B 100	SECRETARIA MUNICIPAL DE OBRAS E SERVIÇOS PÚBLICOS	MATADOURO MUNICIPAL	MAQUINAS, EQUIPAMENTO S E ELETRÔNICOS	11/2/2011	4	COM FERRUGEM	1
38522		S/P	R\$ 300,00	BEM MÓVEL	ELEVADOR	TRANSPORTA R CARNE, FERRO.	SECRETARIA MUNICIPAL DE OBRAS E SERVIÇOS PÚBLICOS	MATADOURO MUNICIPAL	MAQUINAS, EQUIPAMENTO S E ELETRÔNICOS	11/2/2011	3	DESCASCADO, ENFERRUJADO	1

PLAQUETA	VALOR DEPRECIACÃO		TIPO DO BEM	NOME	DESCRIÇÃO	CLASSIFICAÇÃO				CONSERVAÇÃO			QUANTIDADE
	ATUAL	ANTERIOR				GRUPO	SUBGRUPO	CLASSE	DATA	CÓDIGO	OBSERVAÇÃO		
38523	S/P	R\$ 1.184,00	BEM MÓVEL	PIA	DE ESTERELIZAÇÃO O, EM AÇO INOX, UMA TORNEIRA, MEDINDO 70X50X100	SECRETARIA MUNICIPAL DE OBRAS E SERVIÇOS PÚBLICOS	MATADOURO MUNICIPAL	MOBILIARIO	11/2/2011	2		1	
38524	S/P	R\$ 560,00	BEM MÓVEL	PLATAFORMA	FERRO, COM ESCADA, SETE DEGRAUS	SECRETARIA MUNICIPAL DE OBRAS E SERVIÇOS PÚBLICOS	MATADOURO MUNICIPAL	MÁQUINAS, EQUIPAMENTOS E ELETRÔNICOS	11/2/2011	4	COM FERRUGEM	1	
38525	S/P	R\$ 1.184,00	BEM MÓVEL	PIA	DE ESTERELIZAÇÃO O, EM AÇO INOX, UMA TORNEIRA, MEDINDO 70X50X100	SECRETARIA MUNICIPAL DE OBRAS E SERVIÇOS PÚBLICOS	MATADOURO MUNICIPAL	MOBILIARIO	11/2/2011	2		1	
38526	S/P	R\$ 1.184,00	BEM MÓVEL	PIA	DE ESTERELIZAÇÃO O, EM AÇO INOX, UMA TORNEIRA, MEDINDO 70X50X100	SECRETARIA MUNICIPAL DE OBRAS E SERVIÇOS PÚBLICOS	MATADOURO MUNICIPAL	MOBILIARIO	11/2/2011	2		1	

PLAQUETA	VALOR DEPRECIACÃO		TIPO DO BEM	NOME	DESCRIÇÃO	CLASSIFICAÇÃO			CONSERVAÇÃO			QUANTIDADE
	ATUAL	ANTERIOR				GRUPO	SUBGRUPO	CLASSE	DATA	CÓDIGO	OBSERVAÇÃO	
38527	S/P	R\$ 240,00	BEM MÓVEL	PLATAFORMA	FERRO, COM ESCADA, UM DEGRAU	SECRETARIA MUNICIPAL DE OBRAS E SERVIÇOS PÚBLICOS	MATADOURO MUNICIPAL	MAQUINAS, EQUIPAMENTO SE ELETRÔNICOS	11/2/2011	2		1
38528	S/P	R\$ 7.600,00	BEM MÓVEL	CÂMARA FRIA	PARA ESTOCAGEM DE CARNE	SECRETARIA MUNICIPAL DE OBRAS E SERVIÇOS PÚBLICOS	MATADOURO MUNICIPAL	MAQUINAS, EQUIPAMENTO SE ELETRÔNICOS	11/2/2011	2		1
38529	S/P	R\$ 7.600,00	BEM MÓVEL	CÂMARA FRIA	PARA ESTOCAGEM DE CARNE	SECRETARIA MUNICIPAL DE OBRAS E SERVIÇOS PÚBLICOS	MATADOURO MUNICIPAL	MAQUINAS, EQUIPAMENTO SE ELETRÔNICOS	11/2/2011	2		1
38530	18291	R\$ 7.600,00	BEM MÓVEL	CÂMARA FRIA	PARA ESTOCAGEM DE CARNE	SECRETARIA MUNICIPAL DE OBRAS E SERVIÇOS PÚBLICOS	MATADOURO MUNICIPAL	MAQUINAS, EQUIPAMENTO SE ELETRÔNICOS	11/2/2011	2		1
38531	S/P	R\$ 317,90	BEM MÓVEL	TERMO ISOLANTE	COM GANCHOS, AÇO INOX, MODELO ECO MARCA DANICA.	SECRETARIA MUNICIPAL DE OBRAS E SERVIÇOS PÚBLICOS	MATADOURO MUNICIPAL	MAQUINAS, EQUIPAMENTO SE ELETRÔNICOS	11/2/2011	4	COM FERRUGEM	1

PLAQUETA	VALOR DEPRECIACÃO		TIPO DO BEM	NOME	DESCRIÇÃO	CLASSIFICAÇÃO			CONSERVAÇÃO			QUANTIDADE
	ATUAL	ANTERIOR				GRUPO	SUBGRUPO	CLASSE	DATA	CÓDIGO	OBSERVAÇÃO	
38532	S/P	R\$ 568,00	BEM MÓVEL	MESA	EM AÇO INOX PÉS COM RODAS, COM DUAS PRATELEIRA INFERIOR, MEDINDO 120X100X80cm	SECRETARIA MUNICIPAL DE OBRAS E SERVIÇOS PÚBLICOS	MATADOURO MUNICIPAL	MOBILIÁRIO	11/2/2011	4	COM FERRUGEM	1
38534	S/P	R\$ 920,00	BEM MÓVEL	P/A	AÇO INOX, COM CUBA, MEDINDO 120X40X135.	SECRETARIA MUNICIPAL DE OBRAS E SERVIÇOS PÚBLICOS	MATADOURO MUNICIPAL	MOBILIÁRIO	11/2/2011	2		1
38535	S/P	R\$ 920,00	BEM MÓVEL	P/A	LAVA BOTAS, AÇO INOX, MEDINDO 120X40X135.	SECRETARIA MUNICIPAL DE OBRAS E SERVIÇOS PÚBLICOS	MATADOURO MUNICIPAL	MOBILIÁRIO	11/2/2011	2		1
38536	S/P	R\$ 1.184,00	BEM MÓVEL	P/A	DE ESTERILIZAÇÃO, EM AÇO INOX, UMA TORNEIRA, MEDINDO 70X50X100	SECRETARIA MUNICIPAL DE OBRAS E SERVIÇOS PÚBLICOS	MATADOURO MUNICIPAL	MOBILIÁRIO	11/2/2011	2		1

PLAQUETA	VALOR DEPRECIACÃO		TIPO DO BEM	NOME	DESCRIÇÃO	CLASSIFICAÇÃO			CONSERVAÇÃO			QUANTIDADE
	ATUAL	ANTERIOR				GRUPO	SUBGRUPO	CLASSE	DATA	CÓDIGO	OBSERVAÇÃO	
38537	S/P	R\$ 1.120,00	BEM MÓVEL	PLATAFORMA	FERRO, COM ESCADA, SETE DEGRAUS	SECRETARIA MUNICIPAL DE OBRAS E SERVIÇOS PÚBLICOS	MATADOURO MUNICIPAL	MÁQUINAS, EQUIPAMENTO S E ELETRÔNICOS	11/2/2011	2		1
38539	S/P	R\$ 1.120,00	BEM MÓVEL	PLATAFORMA	FERRO, COM ESCADA, SETE DEGRAUS	SECRETARIA MUNICIPAL DE OBRAS E SERVIÇOS PÚBLICOS	MATADOURO MUNICIPAL	MÁQUINAS, EQUIPAMENTO S E ELETRÔNICOS	11/2/2011	2		1
38540	S/P	R\$ 1.184,00	BEM MÓVEL	PIA	DE ESTERELIZAÇÃO O, EM AÇO INOX, UMA TORNEIRA, MEDINDO 70X50X100	SECRETARIA MUNICIPAL DE OBRAS E SERVIÇOS PÚBLICOS	MATADOURO MUNICIPAL	MOBILIÁRIO	11/2/2011	2		1
38541	S/P	R\$ 1.184,00	BEM MÓVEL	PIA	DE ESTERELIZAÇÃO O, EM AÇO INOX, UMA TORNEIRA, MEDINDO 70X50X100	SECRETARIA MUNICIPAL DE OBRAS E SERVIÇOS PÚBLICOS	MATADOURO MUNICIPAL	MOBILIÁRIO	11/2/2011	2		1
38542	S/P	R\$ 2.040,00	BEM MÓVEL	SERRA	FERRO, PARA CORTAR CHIFRE.	SECRETARIA MUNICIPAL DE OBRAS E SERVIÇOS PÚBLICOS	MATADOURO MUNICIPAL	MÁQUINAS, EQUIPAMENTO S E ELETRÔNICOS	11/2/2011	4	COM FERRUGEM E MARCAS	1

PLAQUETA	VALOR DEPRECIACÃO		TIPO DO BEM	NOME	DESCRIÇÃO	CLASSIFICAÇÃO			CONSERVAÇÃO			QUANTIDADE
	ATUAL	ANTERIOR				GRUPO	SUBGRUPO	CLASSE	DATA	CÓDIGO	OBSERVAÇÃO	
38543	S/P	R\$ 1.184,00	BEM MÓVEL	PIA	DE ESTERELIZAÇÃO O, EM AÇO INOX, UMA TORNEIRA, MEDINDO 70X50X100	SECRETARIA MUNICIPAL DE OBRAS E SERVIÇOS PÚBLICOS	MATADOURO MUNICIPAL	MOBILIÁRIO	11/2/2011	2		1
38544	34178	R\$ 2.152,00	BEM MÓVEL	SERRA	EM FERRO PARA CORTAR PEITO.	SECRETARIA MUNICIPAL DE OBRAS E SERVIÇOS PÚBLICOS	MATADOURO MUNICIPAL	MAQUINAS, EQUIPAMENTO S E ELETRÔNICOS	11/2/2011	4	COM FERRUGEM E MARCAS	1
38545	S/P	R\$ 3.320,00	BEM MÓVEL	ROLO	EM FERRO PARA RETIRAR COURO.	SECRETARIA MUNICIPAL DE OBRAS E SERVIÇOS PÚBLICOS	MATADOURO MUNICIPAL	MAQUINAS, EQUIPAMENTO S E ELETRÔNICOS	11/2/2011	4	COM FERRUGEM E MARCAS	1
38546	S/P	R\$ 592,00	BEM MÓVEL	PIA	DE ESTERELIZAÇÃO O, EM AÇO INOX, UMA TORNEIRA, MEDINDO 70X50X100	SECRETARIA MUNICIPAL DE OBRAS E SERVIÇOS PÚBLICOS	MATADOURO MUNICIPAL	MOBILIÁRIO	11/2/2011	4	COM FERRUGEM E MARCAS	1
38547	S/P	R\$ 9.920,00	BEM MÓVEL	BREAK	MAQUINA PARA SENSIBILIZAÇÃO DE ANIMAIS	SECRETARIA MUNICIPAL DE OBRAS E SERVIÇOS PÚBLICOS	MATADOURO MUNICIPAL	MAQUINAS, EQUIPAMENTO S E ELETRÔNICOS	11/2/2011	2		1

PLAQUETA	VALOR DEPRECIACÃO		TIPO DO BEM	NOME	DESCRIÇÃO	CLASSIFICAÇÃO			CONSERVAÇÃO			QUANTIDADE
	ATUAL	ANTERIOR				GRUPO	SUBGRUPO	CLASSE	DATA	CÓDIGO	OBSERVAÇÃO	
38548	S/P	R\$ 2.656,00	BEM MÓVEL	COMPRESSOR	MAQUINA DE AR PARA PISTOLA, SÉRIE 1623, VOLUME 200 PRESSÃO, MAXIMA 12,3KG/CM	SECRETARIA MUNICIPAL DE OBRAS E SERVIÇOS PÚBLICOS	MATADOURO MUNICIPAL	MAQUINAS, EQUIPAMENTO S E ELETRONICOS	11/2/2011	2		1
38549	S/P	R\$ 7.880,00	BEM MÓVEL	DEPILADEIRA	MAQUINA PARA RETIRADA DE PELOS EM FERRO.	SECRETARIA MUNICIPAL DE OBRAS E SERVIÇOS PÚBLICOS	MATADOURO MUNICIPAL	MAQUINAS, EQUIPAMENTO S E ELETRONICOS	11/2/2011	4	COM FERRUGEM	1
38550	S/P	R\$ 147,16	BEM MÓVEL	TALHA	EM AÇO PARA CORTAR OU TALHAR.	SECRETARIA MUNICIPAL DE OBRAS E SERVIÇOS PÚBLICOS	MATADOURO MUNICIPAL	MAQUINAS, EQUIPAMENTO S E ELETRONICOS	11/2/2011	4	COM FERRUGEM	1
38551	S/P	R\$ 852,00	BEM MÓVEL	MESA	MADEIRA COM SEIS GAVETAS COM PUXADORES, MEDINDO 150X80X75cm	SECRETARIA MUNICIPAL DE OBRAS E SERVIÇOS PÚBLICOS	MATADOURO MUNICIPAL	MOBILIARIO	11/2/2011	3	RISCADA DESCASCADA	1
38552	S/P	R\$ 80,00	BEM MÓVEL	CADEIRA	EM MADEIRA GI	SECRETARIA MUNICIPAL DE OBRAS E SERVIÇOS PÚBLICOS	MATADOURO MUNICIPAL	MOBILIARIO	11/2/2011	4	RASGADA MUITO VELHA	1
38553	28223	R\$ 2.990,00	BEM MÓVEL	PONTO ELETRONICO	DIGITAL, MODELO	SECRETARIA MUNICIPAL DE OBRAS E SERVIÇOS PÚBLICOS	MATADOURO MUNICIPAL	MAQUINAS, EQUIPAMENTO S E ELETRONICOS	11/2/2011	1		1

PLAQUETA	VALOR DEPRECIACÃO		TIPO DO BEM	NOME	DESCRIÇÃO	CLASSIFICAÇÃO			CONSERVAÇÃO			QUANTIDADE
	ATUAL	ANTERIOR				GRUPO	SUBGRUPO	CLASSE	DATA	CÓDIGO	OBSERVAÇÃO	
38554	S/P	R\$ 120,00	BEM MÓVEL	MESA	MADEIRA COM	SECRETARIA M	MATADOURO MUN	MOBILIARIO	11/2/2011	4	TAMPO APODRECIDO	1
38555	S/P	R\$ 5.040,00	BEM MÓVEL	BALANÇA	DIGTRON,INSTR	SECRETARIA M	MATADOURO MUN	MÁQUINAS, EQ	11/2/2011	2		1
38581	S/P	R\$ 147,16	BEM MÓVEL	TALHA	EM AÇO PARA	SECRETARIA M	MATADOURO MUN	MÁQUINAS, EQ	11/2/2011	4	COM FERRUGEM	1
38582	S/P	R\$ 120,00	BEM MÓVEL	MESA	EM AÇO INOX U	SECRETARIA M	MATADOURO MUN	MOBILIARIO	11/2/2011	4	COM MANCHAS	1
38583	S/P	R\$ 780,00	BEM MÓVEL	LAVADORA	MODELO RPM 1	SECRETARIA M	MATADOURO MUN	MÁQUINAS, EQ	11/2/2011	4	COM FERRUGEM	1
38584	S/P	R\$ 680,00	BEM MÓVEL	TANQUE	PARA ESCALDA	SECRETARIA M	MATADOURO MUN	MÁQUINAS, EQ	11/2/2011	4	COM FERRUGEM E MANCHAS	1
38586	S/P	R\$ 120,00	BEM MÓVEL	MESA	PARA MANIPUL	SECRETARIA M	MATADOURO MUN	MOBILIARIO	11/2/2011	4	COM FERRUGEM E MANCHAS	1
38587	S/P	R\$ 1.184,00	BEM MÓVEL	PIA	DE ESTERELIZA	SECRETARIA M	MATADOURO MUN	MOBILIARIO	11/2/2011	2		1
46246	34178	R\$ 2.000,00		SERRA	DE CORTAR	SECRETARIA M	MATADOURO N	MÁQUINAS, E	18/5/2011	1		1
46247	31449	R\$ 640,00		ECLUSOR	DE AÇO, PAF	SECRETARIA M	MATADOURO N	MÁQUINAS, E	18/5/2011	2		1